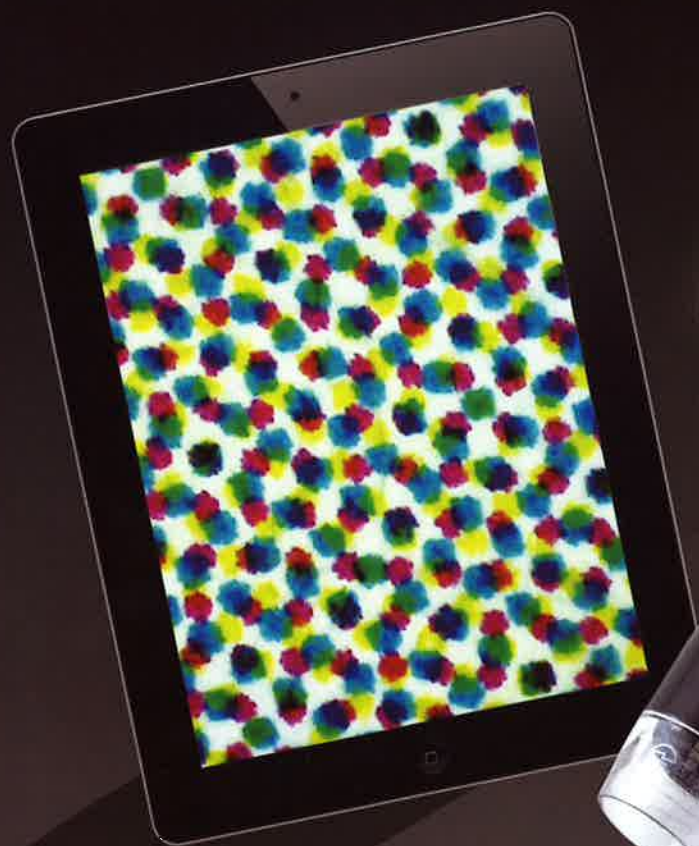


DEJIKEN

WiFi接続ワイヤレスデジタル顕微鏡

顕微鏡が捉えた映像を WiFi 機能付きのタブレットやスマートフォンに映し出す！
撮影したデータもそのまま機器内に保存



3R-WM401WIFI
(倍率:等倍 / 10~200倍)



3R-WM601WIFI
(倍率:450, 500, 600倍)



3R-WM401WIFI-PL
(倍率:等倍 / 10~200倍)
偏光モデル



スマートフォンで閲覧



パソコン(ブラウザ経由)で閲覧

◀ 選べる接続方法(パソコン)

ワイヤレス・有線の両方に対応。
使用する無線に制限がある環境では
有線で使用するなど、使用環境に合
わせて接続方法を選択できます。
※有線で使用する場合は、弊社HPより
専用ソフトのインストールが必要です

WiFi接続でワイヤレス操作

WiFi 機能搭載でワイヤレス操作を実現！コードが邪魔で顕微鏡を使いづらかった環境でも活躍します。WiFi 機能付きのタブレットやスマートフォンにアプリをダウンロード後、映像を表示し撮影・保存を行います。また、通信範囲は約5mで、顕微鏡本体に対して5台程度まで同時接続することが可能です。



無料アプリをダウンロード

WiFi 接続する機器に専用アプリをダウンロードすることで、顕微鏡がとらえた映像を表示・撮影できます。アプリは、iOS用とAndroid用それぞれございます。



iOSアプリ



Androidアプリ

便利なタブレットセット

購入してすぐ顕微鏡が利用できるお得なタブレットセットをご用意しております。お手元にWiFi機能搭載機器がない方、WiFi顕微鏡用に新たに機器をお探しの方にお勧めです。

3R-WM401WIFI-SET
3R-WM601WIFI-SET
3R-WM461WIFI-SET
3R-WM401WIFI-PL-SET



※タブレットは ASUS 社製です。タブレットの種類は予告なく変更になる場合がございますのでご了承ください。

アプリには計測機能搭載

専用アプリは計測機能付き。初めに計測基準を設定することで、値を計測することができます。計測値を表示したまま静止画として保存も可能です。

